

藤田観光株式会社

証券コード：9722

株主・投資家の 皆さまへ

Business Report

藤田観光グループ
第83期 中間事業報告

平成27年1月1日 ▶ 平成27年6月30日

各事業の競争力を高め、観光立国のリーディングカンパニーを目指してまいります



代表取締役社長

篠原 尊

株主の皆さまへ

株主の皆さまには、益々ご清祥のこととお慶び申し上げます。

ここに2015年度第2四半期の概況についてご報告申し上げます。

Q 上期を振り返ってください

A 新たな旗艦事業所「ホテルグレイスリー新宿」開業。上期予想比大幅増益

1月に婚礼事業の強化を目的に広島でオリジナルウェディングのプロデュースを手がける「株式会社かわの」の全株式を取得いたしました。また、4月には新宿の旧コマ劇場跡地にホテルグレイスリー新宿を開業いたしました。大型のゴジラのオブジェがあるホテルとしての話題性も手伝い、おかげさまで開業からの予約状況、客室単価も想定を上回り、新たな旗艦事業所として順調なスタートを切ることができました。当社グループ全体の宿泊部門全般も訪日外国人の増加を背景とする需要の高まりにより、客室単価はリーマンショック以前に近づく水準まで上昇するなど好調に推移しました。

当上期は、ホテルグレイスリー新宿の開業費用や新宿ワシントンホテル本館全室の改装による稼動減、さらに箱根地区の再開発などの先行投資により、前年同期比減

収減益を見込んでおりましたが、当初予想に対して売上高は2億円の増収、営業利益は8億円の増益となりました。

Q 下期以降の取り組みと通期の見通しについて教えてください

A 厳しい箱根の状況に対応しつつ、通期予想の達成を目指す

箱根大涌谷の火山性地震が発生し、5月に引き続き6月にも噴火警戒レベルが引き上げられました。現在もなお、一部区域では立ち入りが制限されています。当社が運営する箱根小涌園は、気象庁が発表する警戒区域から離れており営業上支障はございませんが、警戒レベルの引き上げとともに団体を中心に予約のキャンセルが相次ぎました。

下期業績につきましては、上期以上に箱根(リゾート事業)の収益減が予想されるため、改めて予想数値の見直しを行いました。一方でWHG事業を中心とする宿泊部門は下期も堅調に推移し、さらなる客室単価の上昇が見込まれるため箱根の収益減を補うものと想定しております。結果として連結の通期予想数値は2月発表の通りで見込んでいます。予想数値の達成に向け全力で取り組むと同時に、それぞれの事業環境に応じ、今後を見据えた施策を講じてまいります。

Q 中期経営計画の進捗状況について教えてください

A WHG事業は新規出店目標の半数を達成。新宿・箱根の工事も順調

WHG事業に於いては、増加する宿泊需要の取り込みを図るため2019年までに10施設3,000室増を目標に掲げています。本年4月に開業しましたホテルグレイスリー新宿(970室)に加え2016年開業予定の沖縄(198室)、京都寺町(97室)、2017年には京都新京極(128室)、2018年には韓国のソウル南大門(335室)の5施設1,700室強が既に決定いたしました。また4月より1年間をかけて行う新宿ワシントンホテル本館の客室改装工事も順調に進んでおり、8月には改装した客室の販売も開始いたしました。

リゾート事業に於いては、箱根で新宿泊施設の工事を行っております。5月には地鎮祭を執り行うなど2017年春の開業に向け着々と準備を進めております。

ラグジュアリー&バンケット事業に於いては、日本料理レストランの海外出店(台湾)が決定いたしました。世界的に人気の「和食」を通じ、同ホテルの知名度とイメージを高めてまいります。

今次中期経営計画の目標に掲げた“観光立国のリーディングカンパニー”に向け「質・量」両面の強化を引き続き図ってまいります。

「FUJITA PREMIUM VALUE CREATION 2015」

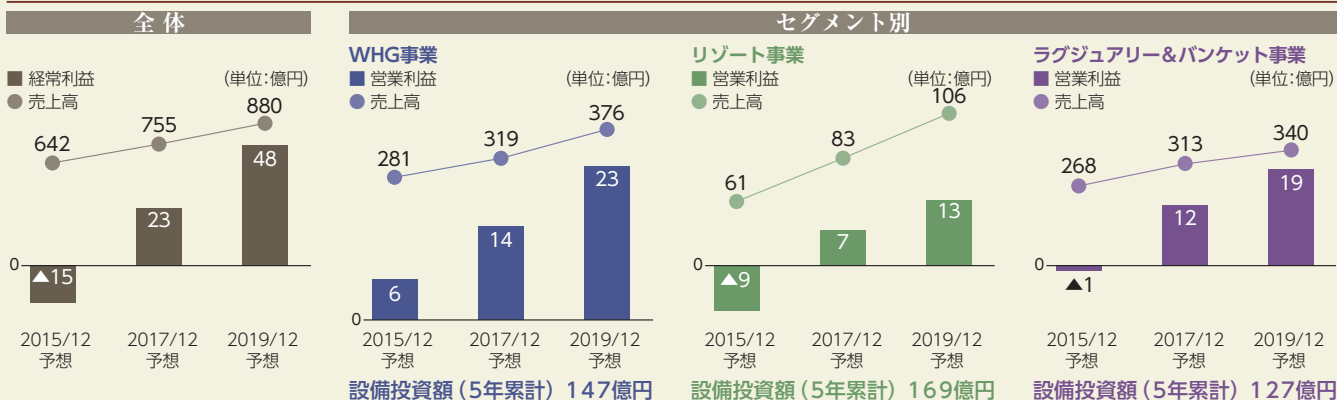
— 観光立国のリーディングカンパニーを目指して —

全体戦略

- 1 多様な顧客ニーズを捉えた
既存事業の付加価値向上と拡大
- 2 増加する訪日外国人の
誘客強化と海外展開
- 3 多様な人材の育成と
働きがいのある職場作り

各フェーズのイメージ	~2015年	2016年	2017年	2018年	2019年~
投資を積極的に前倒し	先行投資期				
収益安定化と拡大		回収期			
新機軸の収益化				再成長期	

計画数値



各セグメントの基本方針

WHG事業

今後の成長ドライバーとして位置づけ事業展開を加速

- ① 新規出店の加速
- ② 競争力強化

リゾート事業

箱根地区の再開発とアッパーミドル~ハイエンド客層の取り込みに注力

- ① 箱根小涌園への大型投資
- ② リゾート地での出店拡大

ラグジュアリー & バンケット事業

「ホテル椿山荘東京」ブランドを核に高品質な事業を展開

- ① “椿山荘”を婚礼ブランドからホテルブランドへ
- ② レストラン事業の積極的展開
- ③ 婚礼事業の領域拡大

中期経営計画の詳細は、当社コーポレートサイト
「株主・投資家情報」より「IRライブラリー」をご覧ください。

<http://www.fujita-kanko.co.jp/ir/library/>

2015年上期の取り組み

WHG事業

ホテルグレイスリー新宿 2015年4月24日(金)開業

ゴジラルームやコンシェルジュの取り組みが、開業当初からたくさんのメディアに取り上げられました。ホテルグレイスリー新宿は、訪日外国人の利用を7割と想定しており、外国人専用カウンターの設置やパスポートリーダーにて宿泊者カード作成などスピーディーな対応が可能です。また、ゆったりと休める客室と独立型バスルームで快適な時間をお過ごしいただけます。



新宿ワシントンホテル本館改装工事着工

事業競争力強化のため全客室(1,297室)を対象にした改装工事を進めております。リニューアルした客室は8月より順次販売を開始いたしました。

2017年夏 ホテルグレイスリー京都新京極(仮称) 開業決定

京都寺町(2016年秋開業予定)に続き新京極での出店が決定しました。今後も同ブランドの出店を加速してまいります。

2015年上期の取り組み

リゾート事業

箱根新宿泊施設 開業に向けて

5月19日(火)に、地鎮祭を執り行い2017年春の新宿泊施設オープンに向けて着実に歩みを進めております。プライベート感あふれる露天風呂付客室や外輪山の雄大な景色を楽しめる大浴場など箱根の美しい自然と「和」のおもてなしがご堪能いただける施設を計画しております。



箱根新宿泊施設 (ロビーイメージ)



ラグジュアリー&バンケット事業

婚礼事業の強化

1月に広島の婚礼プロデュース会社「(株)かわの」の全株式を取得いたしました。お互いの持つ経験と蓄積されたノウハウを共有することにより、婚礼事業のさらなる競争力強化につとめてまいります。

海外

■ 訪日外国人の誘客強化・海外展開

ミ ジャカルタ・バンコクに駐在員事務所を開設し6月より活動を開始いたしました。両国および周辺国からのインバウンド誘客のためのPR活動、海外出店のための情報収集などを行ってまいります。



ジャカルタにて開催したワークショップの様子

人材・教育強化

■ 女将さん育成研修実施

お客様満足度向上のため様々な研修に取り組んでいます。立ち振る舞いや作法など“和のおもてなし”を学ぶ「和食サービス・女将さん育成研修」を実施いたしました。



「日本料理」の海外展開



※写真はイメージです

ラグジュアリー&バンケット事業

■ ホテル椿山荘東京プロデュースの日本料理レストランを台湾に初出店

➔ れまでに培った技術で本物の「日本料理」を海外の方々に楽しんでいただくとともに、ホテル椿山荘東京の海外での認知度向上を目指し、今後さらに出店を加速してまいります。

連結財務諸表

その他の財務情報、決算短信などはホームページに掲載しております。

藤田観光 株主・投資家情報 <http://www.fujita-kanko.co.jp/ir/>

連結貸借対照表

(単位：百万円)

科目	当第2四半期 連結会計期間末	前期末比 増減
	平成27年6月30日現在	
資産の部		
流動資産	10,401	△1,649
固定資産	95,959	7,129
有形固定資産	57,594	2,482
無形固定資産	1,258	318
投資その他の資産	37,106	4,328
資産合計	106,360	5,479
負債の部		
流動負債	23,808	1,519
固定負債	53,487	2,670
負債合計	77,296	4,190
純資産の部		
資本金	12,081	—
剰余金その他	8,930	△1,806
自己株式	△917	△1
株主資本合計	20,094	△1,807
その他の包括利益累計額	8,753	3,085
少数株主持分	216	11
純資産合計	29,064	1,289
負債・純資産合計	106,360	5,479

連結損益計算書

(単位：百万円)

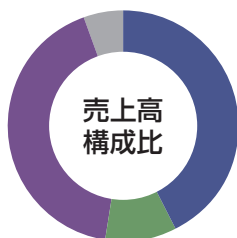
科目	当第2四半期 連結累計期間	前年同 四半期比 増減
	平成27年 1月1日～ 平成27年 6月30日	
売上高	30,249	△577
営業費用	31,094	194
営業利益	△845	△771
営業外収益	458	59
営業外費用	451	33
経常利益	△838	△745
特別利益	240	212
特別損失	158	147
税金等調整前四半期純利益	△756	△681
税金費用	48	△108
少数株主損益調整前四半期純利益	△804	△572
少数株主利益	19	△3
四半期純利益	△824	△568

連結キャッシュ・フロー計算書

(単位：百万円)

科目	当第2四半期 連結累計期間	前年同 四半期比 増減
	平成27年 1月1日～ 平成27年 6月30日	
営業活動によるキャッシュ・フロー	△1,905	△2,654
投資活動によるキャッシュ・フロー	△6,434	△4,507
財務活動によるキャッシュ・フロー	6,742	6,752
現金及び現金同等物に係る換算差額	1	4
現金及び現金同等物の減少額	△1,595	△405
現金及び現金同等物の期首残高	5,925	898
現金及び現金同等物の四半期末残高	4,329	492
フリー・キャッシュ・フロー	△8,340	△7,161

事業別の概況



- WHG事業
- リゾート事業
- ラグジュアリー&バンケット事業
- その他 (調整額含む)

売上高	(構成比)	営業利益	(構成比)
128.8億円	(42.6%)	△0.3億円	(—)
30.5億円	(10.1%)	△3.9億円	(—)
126.7億円	(41.9%)	△1.2億円	(—)
16.3億円	(5.4%)	△2.9億円	(—)

※1 当第1四半期連結会計期間より、「WHG事業」、「リゾート事業」、「ラグジュアリー&バンケット事業」、「その他」のセグメント区分に変更いたしました。

※2 調整額は、セグメント間取引消去によるものであります。

会社情報 / 株式の状況

会社の概要 (平成27年6月30日現在)

設立年月日 昭和30年11月7日 (登記上は昭和21年6月12日)
 資本金 12,081,592,677円
 本社所在地 〒112-8664 東京都文京区関口2-10-8
 (03) 5981-7700
 ホームページアドレス
<http://www.fujita-kanko.co.jp/>

主な営業種目 ホテル・旅館業、飲食店業ほか

従業員数 1,226名

取締役および監査役 (平成27年6月30日現在)

代表取締役会長	佐々木 明	常勤監査役	山口 正三
代表取締役社長	瀬川 章	常勤監査役	中曽根 一夫
常務取締役	菊永福芳	社外監査役	吉井 出
常務取締役	山田健昭	社外監査役	川西 次郎
取締役	都築輝巳		
取締役	北原 昭		
取締役	牧野 龍裕		
取締役	伊勢 宜弘		
社外取締役	残間 里江子		
社外取締役	三屋 裕子		

執行役員 (平成27年6月30日現在)

執行役員社長	瀬川 章 (前出)	執行役員	藁科 卓也
常務執行役員	菊永福芳 (前出)	執行役員	山足 徹
常務執行役員	山田健昭 (前出)	執行役員	加賀 和広
常務執行役員	牧野 龍裕 (前出)	執行役員	村田 茂樹
常務執行役員	都築輝巳 (前出)	執行役員	中村 雅俊
執行役員	北原 昭 (前出)	執行役員	藤田 幸治
執行役員	伊勢 宜弘 (前出)	執行役員	本村 哲
執行役員	浦嶋 幸一	執行役員	村上 健二

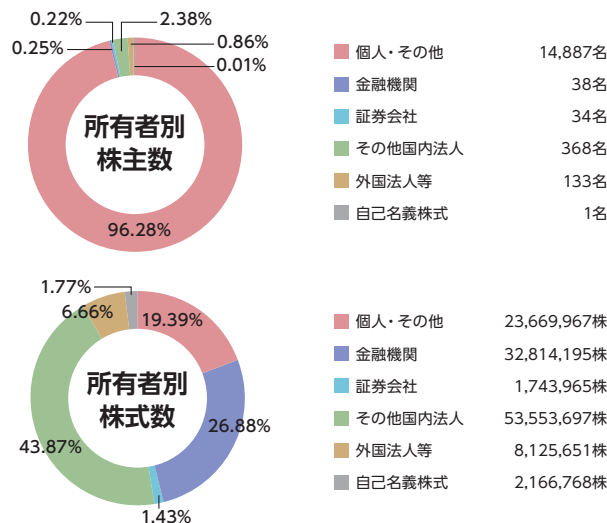
株式の状況 (平成27年6月30日現在)

発行可能株式総数 440,000,000株
 発行済株式の総数 122,074,243株
 株主数 15,461名

大株主

株主名	当社への出資状況	
	所有株式数	議決権比率
DOWAホールディングス株式会社	38,143千株	31.93%
日本マスタートラスト信託銀行株式会社 (信託口)	5,455	4.56
日本ラスティ・サービス信託銀行株式会社 (信託口)	5,241	4.38
常和ホールディングス株式会社	3,521	2.94
明治安田生命保険相互会社	3,008	2.51
三井住友信託銀行株式会社	2,428	2.03
日本生命保険相互会社	2,184	1.82
清水建設株式会社	1,842	1.54
アサヒビール株式会社	1,811	1.51
株式会社みずほ銀行	1,806	1.51
株式会社三菱東京UFJ銀行	1,806	1.51

※自己株式 2,166千株 議決権総数 119,446個 ※小数点第3位以下は切り捨てて表記



株主優待券で 秋の行楽シーズンを お楽しみください。

- ※ 掲載価格は2015年6月30日現在のものです。
- ※ 価格はシーズンにより変動する場合がございます。
- ※ 一部宿泊施設では適用除外日を設定しています。
- ※ その他ご使用に関するご案内は株主優待券の記載内容をご確認ください。

宿泊

通常価格から50%OFF (割引限度額20,000円)

庭園と一体感あるつくりの露天風呂でゆっくりと
箱根ホテル小涌園

「露天風呂付特別和洋室」

【お部屋代金】2名利用 1室あたり

株主優待価格 …………… 43,200円～

※消費税・サービス料込み、入湯税別

(通常価格 …………… **66,960円～**)

お問い合わせ ☎0460-82-4111



伊勢志摩の朝日と夕日が美しい絶景と温泉を堪能
ホテル鳥羽小涌園

「ビューバス付デラックスルーム」

【1泊2食付】2名利用 1室あたり

株主優待価格 …………… 28,080円～

※消費税・サービス料込み、入湯税別

(通常価格 …………… **49,680円～**)

お問い合わせ ☎0599-25-3251



全10棟、露天風呂付の離れで極上の時間を
りよくゆう
由布院 緑涌

「寝室(ツイン)＋次の間」

【1泊2食付】2名利用 1室あたり

株主優待価格 …………… 60,480円～

※消費税・サービス料込み、入湯税別

お問い合わせ ☎0977-28-8877



源泉かけ流しの露天風呂付客室で至福のひとつ
伊東小涌園

「庭園露天風呂付客室 別邸 緑涌^{りよくゆう}」

【1泊2食付】2名利用 1室あたり

株主優待価格 …………… 43,200円～

※消費税・サービス料込み、入湯税別

(通常価格 …………… **64,800円～**)

お問い合わせ ☎0557-37-4131



都会のオアシスで優雅なひととき
ホテル椿山荘東京

【プライムスーペリアルームガーデンビュー】

【お部屋代金】2名利用 1室あたり

株主優待価格 …………… 41,580円

*消費税・サービス料込み、東京都宿泊税別

(通常価格 …………… **65,340円**)

お問い合わせ ☎03-3943-1111



世界遺産などの観光エリアへも徒歩圏内
ホテルフジタ奈良

【レディースツインルーム】

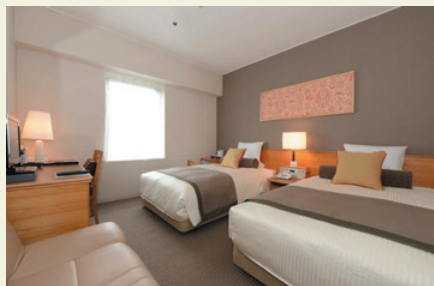
【お部屋代金】2名利用 1室あたり

株主優待価格 …………… 7,700円～

*消費税・サービス料込み

(通常価格 …………… **15,400円～**)

お問い合わせ ☎0742-23-8111



※レディースルームは女性限定です。スタンダードツインルームのご用意もございます。

華やかなみなとみらいの眺望を楽しむ
横浜桜木町ワシントンホテル

【スーペリア ファミリールーム 海側(ツイン)】

【お部屋代金】2名利用 1室あたり

株主優待価格 …………… 14,850円～

*消費税・サービス料込み

(通常価格 …………… **29,700円～**)

お問い合わせ ☎045-683-3111



新たな歌舞伎町のランドマーク
ホテルグレイスリー新宿

【ツインルーム】

【お部屋代金】2名利用 1室あたり

株主優待価格 …………… 15,120円

*消費税・サービス料込み、東京都宿泊税別

(通常価格 …………… **30,240円**)

お問い合わせ ☎03-6833-1111



食事

ご飲食代から20%OFF (割引限度額10,000円)

太閤園

贅を尽くした料亭「淀川邸」をはじめ、和・洋の旬の味覚をお届けする4つのレストランがございます。大切な方とのひとときにご利用ください。

お問い合わせ ☎06-6356-1110



※写真は「淀川邸」料理イメージ

入場

通常価格から50%OFF (10名様まで)

箱根小涌園ユネッサン

ワイン風呂やコーヒー風呂、投入パフォーマンズなど楽しさいっぱいの温泉テーマパーク。ご家族でお楽しみいただけます。

株主優待価格 大人1,450円 こども800円

(通常価格…大人2,900円 こども1,600円)

※森の湯とセットのお得なパスポートもございます。

お問い合わせ ☎0460-82-4126



株主優待のご利用方法は裏面へ



2015年11月7日、当社は創立60周年を迎えます。
 今後とも、より一層のご支援・ご愛顧を賜りますようお願い申し上げます。

創立60周年を記念して様々な取り組みを行っています。詳細は特設サイトをご覧ください。

藤田観光 60周年 <http://www.fujita-kanko.co.jp/60th/>

株主優待予約はインターネットサイトのご利用が便利です

<http://www.fujita-kanko.co.jp/company/ir/yutai/>

ご予約の際は、株主優待券に記載された
 アカウントとパスワードが必要です。



株主優待券の面に記載された数字4桁の
 「アカウント」と「パスワード」を入力してください。

株主優待券

【表面】



【中面】

株主優待券ご利用について		当施設情報【宿泊・飲食】	
●本券は1枚につき、各施設利用の価値・飲食・入場料金のうち、いずれかを下表のとおりご利用いただけます。		ラジアンホテル ラジアン山梨営業	WING
宿泊	基本料金95% 20,000円	11月1日～	ワグニールホテル
飲食	飲食料金95% 10,000円	12月1日～	ワグニールホテル
入場	入場料金の95% 1枚1回まで	12月1日～	ワグニールホテル
●本券は、他の優待券・割引券との併用はできません。 ●本券は、ポイント商品・特約クーポン・優待券・株主優待のご予約には適用できません。 ●本券は、現金との引き換えはいたしません。 ●本券を譲渡した場合は有効ではありません。 ●本券の再発行はいたしません。 ●一部の施設では、本券の割引よりもお値を割引金額を実施する場合がございます。		ワグニールホテル ワグニールホテル	ワグニールホテル ワグニールホテル
●本券は、ポイント商品・特約クーポン・優待券・株主優待のご予約には適用できません。 ●本券は、現金との引き換えはいたしません。 ●本券を譲渡した場合は有効ではありません。 ●本券の再発行はいたしません。 ●一部の施設では、本券の割引よりもお値を割引金額を実施する場合がございます。		ワグニールホテル ワグニールホテル	ワグニールホテル ワグニールホテル

☎ 電話でのご予約は、各施設に直接お問い合わせください。

株主メモ

事業年度 1月1日から12月31日まで
 定時株主総会 3月下旬
 基準日 12月31日
 その他必要があるときは取締役会の決議により
 あらかじめ公示して設定

株主名簿管理人 東京都千代田区丸の内一丁目4番1号 三井住友信託銀行株式会社
 特別口座の口座管理機関 東京都千代田区丸の内一丁目4番1号 三井住友信託銀行株式会社

住所変更、単元未満株式の買取・買増等のお申出先について
 株主さまの口座のある証券会社にお申出ください。
 なお、証券会社に口座がないため特別口座を開設されました株主さまは、特別口座の
 口座管理機関である三井住友信託銀行株式会社にお申出ください。

郵送物送付先 〒168-0063 東京都杉並区和泉二丁目8番4号
 三井住友信託銀行株式会社 証券代行部
 電話 0120-782-031 (フリーダイヤル)
 次取事務は、三井住友信託銀行株式会社の本店および全国各支店で行っております。

公告方法 電子公告
 ただし、事故その他やむを得ない事由により電子公告をすることができ
 ない場合は、日本経済新聞に掲載します。

未払配当金の支払について
 株主名簿管理人である三井住友信託銀行株式会社にお申出ください。

藤田観光株式会社

〒112-8664 東京都文京区関口2-10-8
 電話 (03) 5981-7700
 HPアドレス <http://www.fujita-kanko.co.jp/>



この報告書は、FSC®認証紙と、
 環境に優しい植物油インキを
 使用して印刷しています。

